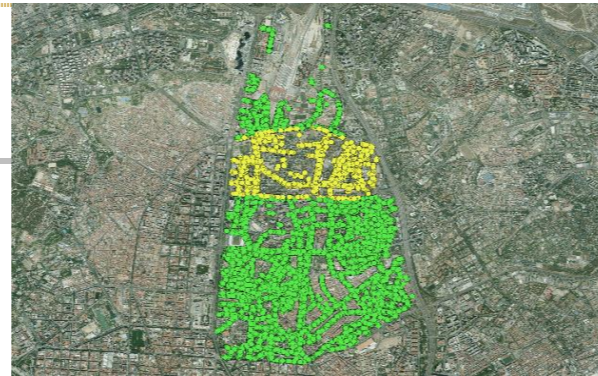


# ANÁLISIS DEL ARBOLADO VIARIO

DISTRITO: 05. CHAMARTÍN

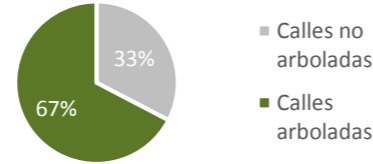
BARRIO: NUEVA ESPAÑA



ESPECIES ARBÓREAS MÁS ABUNDANTES

Categoría	Unidades	%
<i>Platanus x hybrida</i>	845	35,58%
<i>Sophora japonica</i>	440	18,53%
<i>Ulmus pumila</i>	420	17,68%
<i>Celtis australis</i>	169	7,12%
<i>Robinia pseudoacacia</i>	120	5,05%
<i>Acer x freemanii</i>	84	3,54%
<i>Morus nigra</i>	61	2,57%
<i>Gleditsia triacanthos</i>	61	2,57%
<i>Aesculus hippocastanum</i>	32	1,35%
<i>Acer negundo</i>	21	0,88%
Otras	122	5,14%
<b>TOTAL</b>	<b>2.375</b>	<b>100,00%</b>

Nº calles arboladas: 66  
 Nº calles no arboladas: 32  
 Nº posiciones arboladas: 2.624

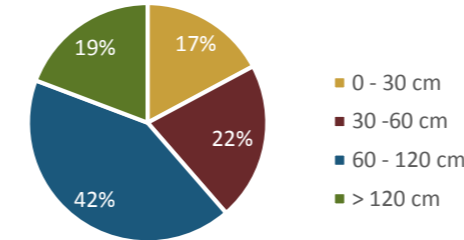


## CARACTERÍSTICAS Y CALIDAD DEL ARBOLADO VIARIO

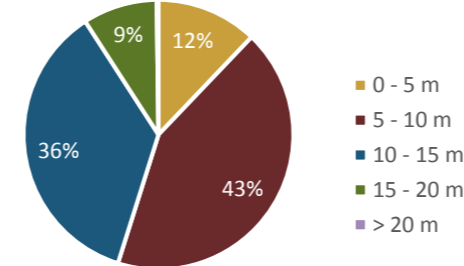
-COMPOSICIÓN-

Categoría	Parámetros de estudio	Unidades	%
Especie	Nº especies distintas presentes	36	17,56%
	Especie más abundante	<i>Platanus x hybrida</i>	
	845	35,58%	
	10 especies más abundantes	2.253	94,86%
	Total árboles	2.375	90,51%
Características dendrométricas	Perímetro tronco a 1,30 m	0 - 30 cm	408
		30 - 60 cm	509
		60 - 120 cm	1001
		> 120 cm	457
	Altura total	0 - 5 m	288
		5 - 10 m	1015
		10 - 15 m	855
		15 - 20 m	212
		> 20 m	5
	Diámetro de copa medio	0 - 5 m	628
		5 - 10 m	1412
		> 10 m	334
Edad fenológica	Recién plantado-no consolidado	190	8,00%
	Joven	505	21,26%
	Maduro	1.625	68,42%
	Viejo	44	1,85%
	Muerto y decrépto	11	0,46%
Disposición	Alineación en acera	2.347	89,44%
	Alineación en calzada	197	7,51%
	Grupo	0	0,00%
	Individual	9	0,34%
	Mediana	0	0,00%
Tipo de superficie	Arbusto	26	0,99%
	Césped	0	0,00%
	Pavimento	0	0,00%
	Tierra	2.598	99,01%

PERÍMETRO DE TRONCO

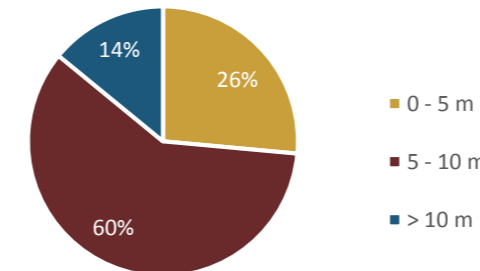


ALTURA

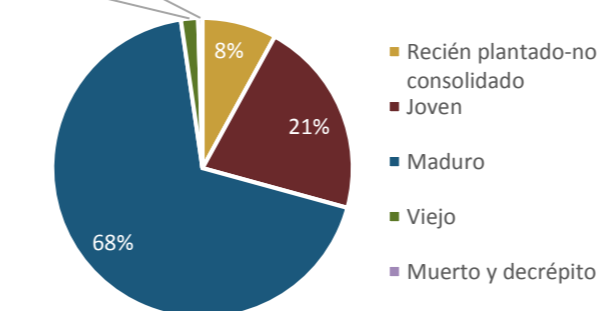


Superficie cubierta por copa (m2) 95.061

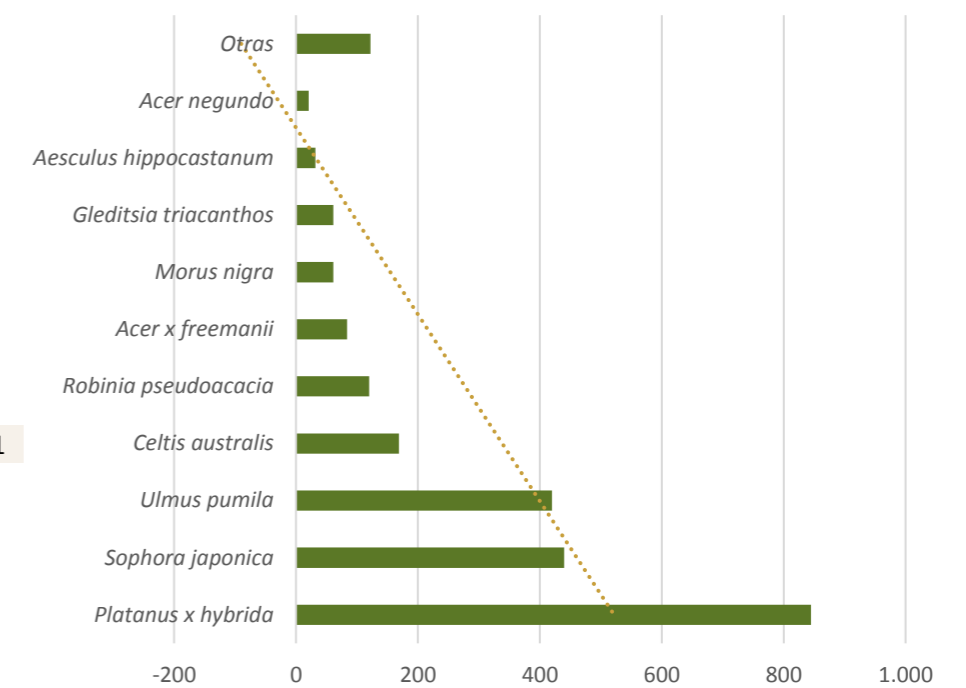
DIÁMETRO DE COPA



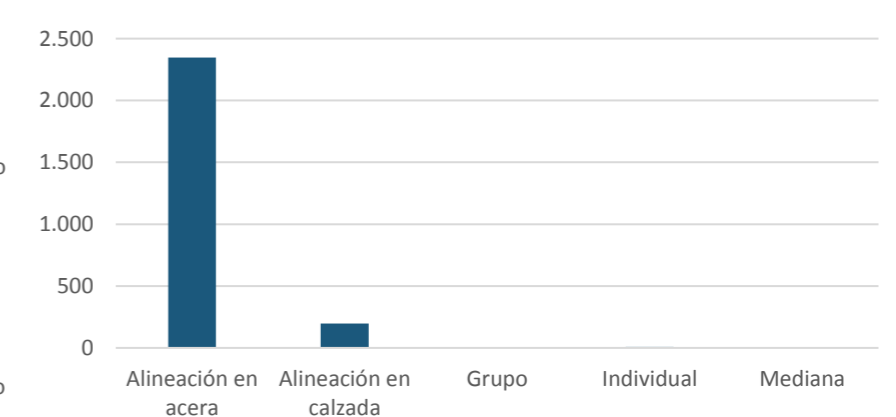
EDAD FENOLÓGICA



ESPECIES



DISPOSICIÓN



# ANÁLISIS DEL ARBOLADO VIARIO

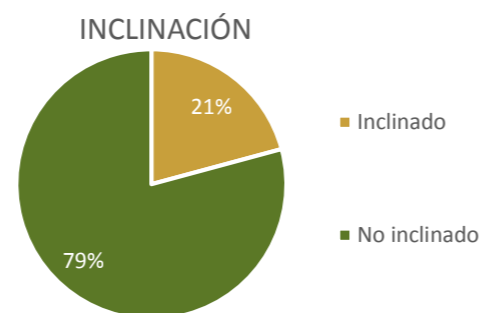
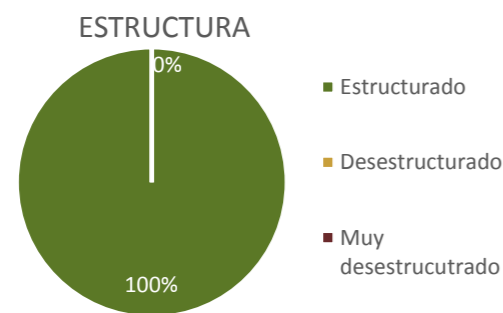
DISTRITO: 05. CHAMARTÍN

CARACTERÍSTICAS Y CALIDAD DEL ARBOLADO VIARIO

BARRIO: NUEVA ESPAÑA

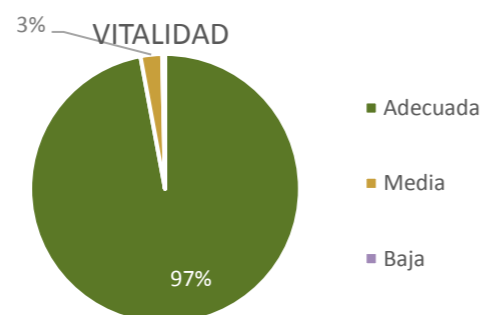
-ESTADO DEL ARBOLADO-

Categoría	Parámetros de estudio	Unidades	%
Estructura	Estructurado	2.375	100,00%
	Desestructurado	0	0,00%
	Muy desestructurado	0	0,00%
Inclinación	0-10 °	1.881	79,20%
	11-20 °	493	20,76%
	21-45 °	1	0,04%
	> 45 °	0	0,00%



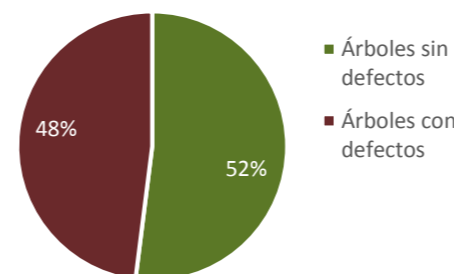
Categoría	Parámetros de estudio	Unidades	%
Presencia de copa	Baja 0 - 25 %	11	0,46%
	Media 25 - 60 %	86	3,62%
	Alta 60 - 100 %	2.157	90,82%
Transparencia de copa	Baja 0 - 25 %	791	33,31%
	Media 25 - 60 %	1.247	52,51%
	Alta 60 - 100 %	11	0,46%

Valoración global Vitalidad			
Presencia de copa	Transparencia de copa		
	Baja 0 - 25 %	Media 25 - 60 %	Alta 60 - 100 %
Baja 0 - 25 %	1	0	6
Media 25 - 60 %	1	48	5
Alta 60 - 100 %	789	1.199	0

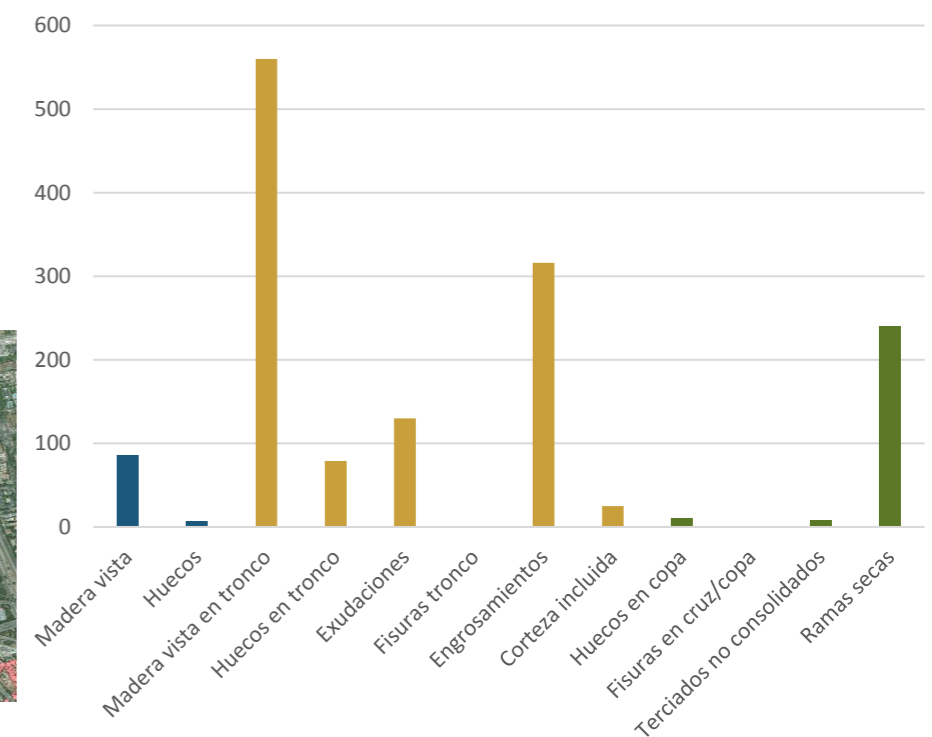


Categoría	Parámetros de estudio	Unidades	%
Defectos en base	Madera vista	86	3,62%
	Huecos	7	0,29%
	Nº árboles con defectos en base	<b>90</b>	<b>3,79%</b>
Defectos en tronco	Madera vista en tronco	560	23,58%
	Huecos en tronco	79	3,33%
	Exudaciones	130	5,47%
	Fisuras tronco	0	0,00%
	Engrosamientos	316	13,31%
	Corteza incluida	25	1,05%
	Nº árboles con defectos en tronco	<b>896</b>	<b>37,73%</b>
Defectos en copa	Huecos en copa	10	0,42%
	Fisuras en cruz/copa	0	0,00%
	Terciados no consolidados	8	0,34%
	Ramas secas	240	10,11%
	Nº árboles con defectos en copa	<b>253</b>	<b>10,65%</b>
Buen estado	Nº de árboles sin defectos significativos:	<b>1.342</b>	<b>56,51%</b>

ARBOLADO EN BUEN ESTADO



CUANTIFICACIÓN DE DEFECTOS EN EL ARBOLADO



Localización de arbolado con defectos

# ANÁLISIS DEL ARBOLADO VIARIO

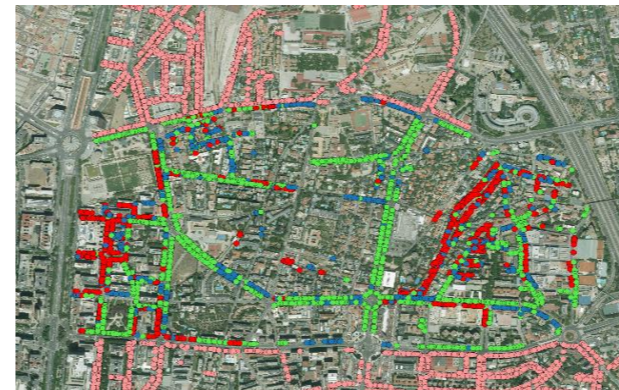
DISTRITO: 05. CHAMARTÍN

CARACTERÍSTICAS Y CALIDAD DEL ARBOLADO VIARIO

BARRIO: NUEVA ESPAÑA

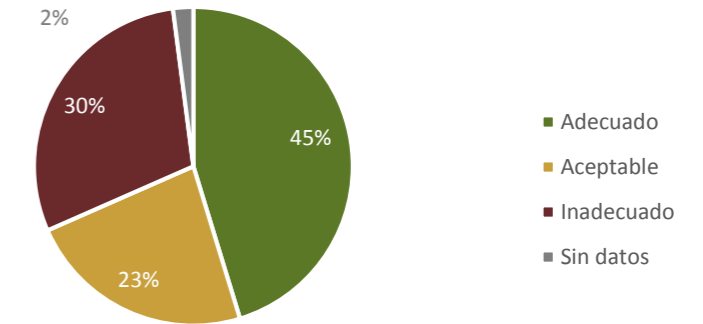
- DESCRIPCIÓN DEL ENTORNO ARBOLADO -

Categoría	Parámetros de estudio	Unidades	%
Tipología de Vial	Tipo A	758	28,89%
	Tipo B	1.571	59,87%
	Tipo C	289	11,01%
	Tipo D	6	0,23%
	Tipo E	0	0,00%
	Tipo F	0	0,00%
Tipología de entorno de calzada	Aparcamiento en línea	1.700	64,79%
	Aparcamiento en batería	487	18,56%
	Carril Bus con aleta de tiburón	2	0,08%
	Carril Bus sin aleta de tiburón	34	1,30%
	Sin banda aparcamiento ni carril bus	401	15,28%
Distancia a fachada	Muy pequeña (< 3 m)	255	9,72%
	Pequeña (3 - 5 m)	593	22,60%
	Mediana (5 - 6 m)	214	8,16%
	Grande (6 - 8 m)	314	11,97%
	Muy grande (> 8 m)	1.246	47,48%
Ancho de acera	Menor de 3 m	751	28,62%
	De 3 a 4 m	482	18,37%
	De 4 a 6 m	915	34,87%
	Mayor de 6 m	476	18,14%
Interferencias	Farolas	5	0,19%
	Edificios	4	0,15%
	Señales y semáforos	5	0,19%
	Invasión de calzada o acera	7	0,27%
	Cables No Alta Tensión	2	0,08%
	Cables Alta tensión	0	0,00%
Marco de plantación	Inadmisible: <=3	31	1,18%
	Muy Pequeño: 3-5	1.590	60,59%
	Pequeño: 5-6	763	29,08%
	Mediano: 6-8	140	5,34%
	Grande >8	87	3,32%
Distancia entre ejes de alineación	Muy pequeña (< 9 m)	609	23,21%
	Pequeña (9 - 11 m)	434	16,54%
	Mediana (11 -16 m)	564	21,49%
	Grande (16 - 25 m)	804	30,64%
	Muy grande (> 25 m)	213	8,12%
Adecuación del arbolado	Adecuado	1.188	45,27%
	Aceptable	607	23,13%
	Inadecuado	775	29,54%



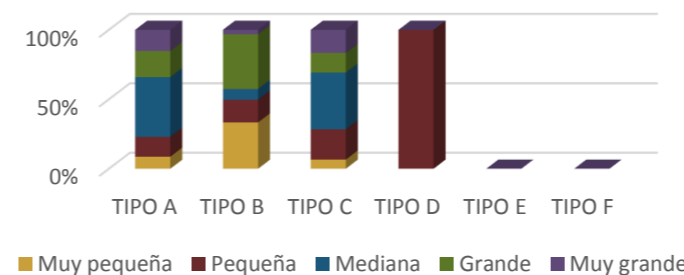
Adecuación del arbolado

ADECUACIÓN DEL ARBOLADO AL ENTORNO

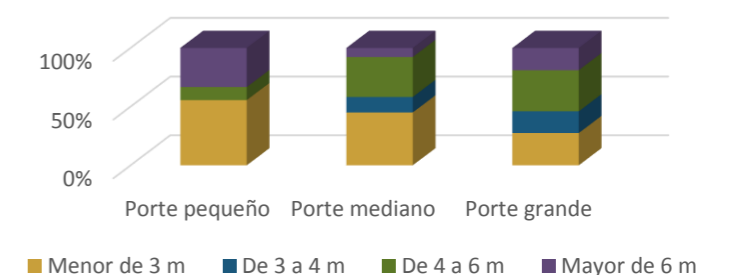


Ancho de acera	Porte de la especie		
	Porte pequeño	Porte mediano	Porte grande
Menor de 3 m	5	82	655
De 3 a 4 m	0	24	440
De 4 a 6 m	1	62	834
Mayor de 6 m	3	14	451

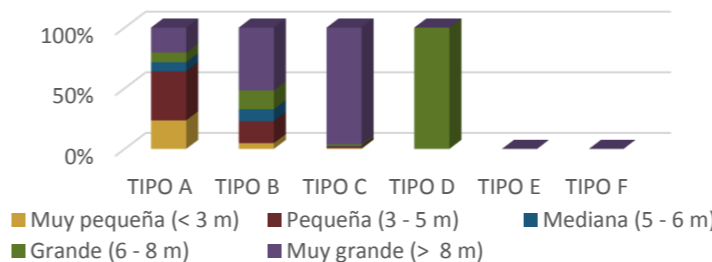
RELACIÓN ENTRE EJES DE ALINEACIÓN Y TIPO DE VIAL



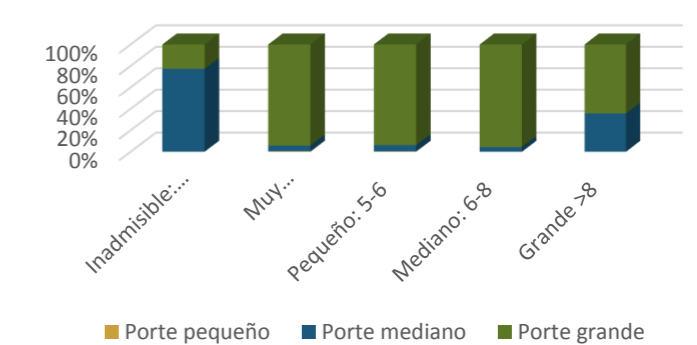
RELACIÓN ENTRE ANCHO DE ACERA Y PORTE DE LA ESPECIE



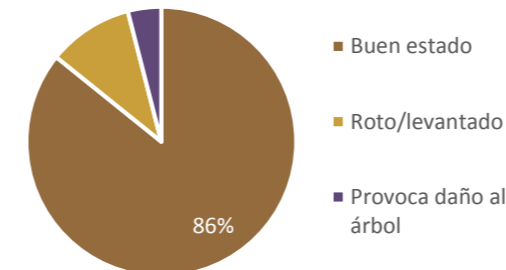
RELACIÓN ENTRE DISTANCIA A FACHADA Y TIPO DE VIAL



RELACIÓN ENTRE MARCO DE PLANTACIÓN Y PORTE DE LA ESPECIE



ADECUACIÓN DE ALCORQUES



Categoría	Parámetros de estudio	Unidades	%
Adecuación de alcorques	Buen estado	2.227	85,79%
	Roto/levantado	265	10,21%
Adecuación de tutores /protectores	Provoca daño al árbol	104	4,01%
	Buen estado	159	87,85%
	Provoca daño	22	12,15%

# ANÁLISIS DEL ARBOLADO VIARIO

DISTRITO: 05. CHAMARTÍN

PARÁMETROS DE REFERENCIA

BARRIO: NUEVA ESPAÑA

## CARACTERÍSTICAS Y CALIDAD

Categoría	Parámetro	Barrio	Distrito	Ciudad	
Arbolado	Cantidad	nº árboles viario/ 100 habit.	11,14	10,81	8,05
		nº árboles /superficie UG (ha)	56,13	59,75	44,27
	Diversidad	nº especies distintas presentes	36	85	226
		Especie más abundante	PHY	PHY	PHY
		% especie más abundante	36%	31%	23%
		% 10 especies más abundante	95%	91%	75%
	Dimensiones	Clase diam. más abundante	60-120cm	60-120cm	60-120cm
		% en clase diam más abundan.	42%	43%	33%
		Rango altura más abundante	5-10m	5-10m	5-10m
		% en rango altura más abun.	43%	46%	49%
Edad fenológica	Edad fenologica más abundan.	Maduro	Maduro	Maduro	
	% en edad fenol. Más abundan.	68%	66%	51%	
Estado	% arbolado defectos copa	11%	9%	9%	
	% arbolado defectos tronco	38%	28%	28%	
	% arbolado defectos en base	4%	7%	7%	
	% arbolado vitalidad baja	0%	1%	2%	

## ARBOLADO Y ENTORNO

Categoría	Parámetro	Barrio	Distrito	Ciudad	
Entorno	Cobertura vegetal	FCC sobre Unidades Gestión	15%	14%	8%
		Km calles arboladas	25	124	2.612
		Km calles sin arboladas	7	44	1.120
	Tipología vial	Tipología de vial más abundan.	Tipo B	Tipo B	Tipo A
		% arbolado en tipología abund.	60%	55%	39%
	Adecuación del arbolado	% arbolado adecuado	45%	45%	37%
		% arbolado aceptable	23%	24%	24%
		% arbolado inadecuado	30%	29%	29%

## GESTIÓN DE ARBOLADO

Categoría	Parámetro	Barrio	Distrito	Ciudad	
Gestión arbolado	Riesgo	% arbolado con índice riesgo aparente > 6	1%	1%	1%
		% arbolado eliminado en el Plan Especial	-	1%	1%
		% arbolado reducido de copa en el Plan Especial	-	3%	3%
		% arbolado con especie con mayor probabilidad de producir accidentes	45%	46%	33%
	Valoración fitosanitaria	% arbolado susceptible de plagas	31%	28%	36%
		% arbolado susceptible de enfermedades	40%	35%	32%
	Valoración alérgenos	% arbolado de especies alérgicas	34%	30%	25%
	Riego	% posiciones arboladas con riego automático/goteo	2%	2%	20%
		% posiciones arboladas con riego de agua regenerada	2%	2%	3%